

DH-HAC-HFW1801R-ZA-DP

Cámara bala IR varifocal motorizada 4K Starlight HDCVI



* Los parámetros y hojas de datos a continuación solo se pueden aplicar a la serie 1801-S2.

- máx. 15 fps a 4K.
- WDR real de 120 dB, 3D NR.
- Iluminación IR inteligente.
- Distancia de iluminación de 80 m.
- Súper Adaptado.
- MICRÓFONO incorporado.
- Enfoque automático, lente motorizada de 2,7 mm a 13,5 mm.
- CVI/CVBS/AHD/TVI conmutable.
- IP67, 24 V CA/12 V CC.

Resumen del sistema

La serie Lite es una excelente opción para los consumidores que buscan productos de monitoreo de alta calidad a un precio razonable. Su bajo costo y alto rendimiento lo hacen ideal para áreas residenciales y soluciones para PYMES. Esta serie está equipada con una amplia gama de tecnologías, como full-color y starlight, brindando diversas soluciones para diferentes escenarios.

Funciones

Amplio rango dinámico

Con su avanzada tecnología de amplio rango dinámico (WDR), la cámara captura imágenes muy detalladas y produce grabaciones de alta definición en condiciones de iluminación de alto contraste y en escenas con luz de fondo o sombras.

3DNR avanzado

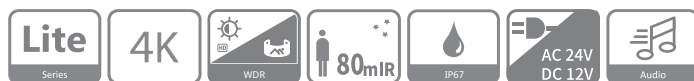
La tecnología avanzada 3DNR de Dahua reduce el ruido de la imagen con poco o ningún impacto en la nitidez de la imagen, especialmente en condiciones de poca luz. Detecta el ruido y compara los cuadros secuenciales para reducir el ruido de manera efectiva. También hace un uso eficiente del ancho de banda, ahorrando espacio de almacenamiento.

Iluminación IR inteligente

Con su iluminación IR, la cámara proporciona un rendimiento óptimo en condiciones de poca luz, asegurando la uniformidad en el brillo de las imágenes en blanco y negro. A través de su tecnología IR inteligente, la cámara también compensa la distancia de los objetivos ajustando la intensidad de sus LED IR, evitando la sobreexposición de las imágenes a medida que los objetivos se acercan a la cámara.

Súper Adaptado

Con su algoritmo inteligente, la cámara ajusta automáticamente sus parámetros para brindar un rendimiento óptimo e imágenes vívidas.



4 señales sobre 1 cable coaxial

La tecnología HDCVI admite 4 señales (video, audio*, datos y alimentación) que se transmiten simultáneamente a través de un cable coaxial. La transmisión de datos bidireccional permite que la cámara HDCVI interactúe con el XVR para realizar diversas acciones, como enviar señales de control y activar alarmas. La tecnología HDCVI también es compatible con PoC, lo que hace que la cámara sea fácil y rápida de instalar.

* La entrada de audio está disponible para determinados modelos de cámara HDCVI.

Protección (IP67, Amplio Voltaje)

IP67: la cámara superó una serie de rigurosas pruebas de polvo e inmersión. Su carcasa es a prueba de polvo e impermeable, y puede funcionar normalmente mientras se sumerge en agua a 1 m de profundidad durante un máximo de 30 minutos. Amplio voltaje: la cámara tiene una tolerancia de voltaje de entrada de $\pm 30\%$ (para algunas fuentes de alimentación) y un amplio rango de voltaje, lo que la hace adecuada para una variedad de escenarios al aire libre.

Audio con calidad de transmisión

La cámara HDCVI admite la transmisión de señales de audio a través de cables coaxiales. Adopta una tecnología única de transmisión y procesamiento de audio que restaura la fuente de audio y elimina el ruido, lo que garantiza la calidad y confiabilidad de la información de audio que se recopila. Esto se vuelve importante para las aplicaciones de videovigilancia que utilizan información de audio como un tipo de evidencia complementaria.

Especificación técnica

Cámara

píxel	8 megapíxeles
Sensor de imagen	CMOS 4K
máx. Resolución	3840 (H) × 2160 (V)
Sistema de escaneo	Progresivo
Velocidad de obturación electrónica	PAL: 1/25 s–1/100000 s NTSC: 1/30 s–1/100000 s
mín. Iluminación	0,01 lux a F1,5 (color, 30 IRE) 0,001 lux a F1,5 (B/N, 30 IRE) 0 lux (iluminador encendido)
Relación señal/ruido	> 65dB
Distancia de iluminación	80 m (262,47 pies)
Control de encendido/apagado del iluminador	Manual de auto
Número de iluminador	4 (luz infrarroja)
Rango de giro/inclinación/rotación	Panorámica: 0°–360° Inclinación: 0°–90° Rotación: 0°–360°

Lente

Tipo de lente	Varifocal motorizado				
Enfoque automático	Sí				
Montura del lente	φ14				
Longitud focal	2,7 mm–13,5 mm				
máx. Abertura	F1.5				
Campo de visión	Horizontales: 114°–32° Vertical: 58°–17° Diagonal: 138°–36°				
control de iris	Fijado				
Distancia de enfoque cercano	0,8 m				
DORI Distancia	Lente	Detectar	Observar	Reconocer	Identificar
	W	85,3 metros (279,86 pies)	34,1 metros (111,88 pies)	17,1 metros (56,10 pies)	8,5 metros (27,89 pies)
	T	280,0 metros (918,64 pies)	112,0 metros (367,45 pies)	56,0 metros (183,73 pies)	28,0 metros (91,87 pies)

Video

Velocidad de fotogramas de vídeo	CVI: PAL: 4K a 15 fps; 5M a 25 fps; 4M a 25 fps; 1080p a 25 fps NTSC: 4K a 15 fps; 5M a 25 fps; 4M a 30 fps; 1080p a 30 fps TVI: PAL: 4K a 15 fps NTSC: 4K a 15 fps AHD: PAL: 4K a 15 fps NTSC: 4K a 15 fps CVBS: Amigo: 960H NTSC: 960H
Resolución	4K (3840x2160); 5M (2880x1620); 4M (2560x1440); 1080p (1920x1080); 960H (960x576/960x480)
Día/Noche	Automático (ICR)/Color/B/N

CLB	CLB; CLH; WDR; HLC-Pro
WDR	120dB
Balance de blancos	Automático; Balance de blancos de área
Ganar control	Manual de auto
Reducción de ruido	NR 3D
Detección de movimiento	Sí
Modo de iluminación	IR inteligente
desempeñar	Desempeñador electrónico
Zoom digital	4×
Espejo	Sí
Enmascaramiento de privacidad	Off/On (8 áreas, rectángulo)

Certificación

Certificaciones	CE-LVD: EN 62368-1; CE-CEM: EN 55032; EN 55035; FCC: 47 CFR FCC Parte 15, Subparte B; UL: UL62368-1 + CAN/CSA C22.2 n.º 62368-1-14
-----------------	--

Puerto

Salida de vídeo	Opciones de salida de video de CVI/TVI/AHD/CVBS por un puerto BNC
Entrada de audio	MIC incorporado de un canal (-A)

Fuerza

Fuente de alimentación	12 V CC ± 10 %; 24 V CA ± 25 %
El consumo de energía	Máx. 13,7 W (12 V CC, IR activado)

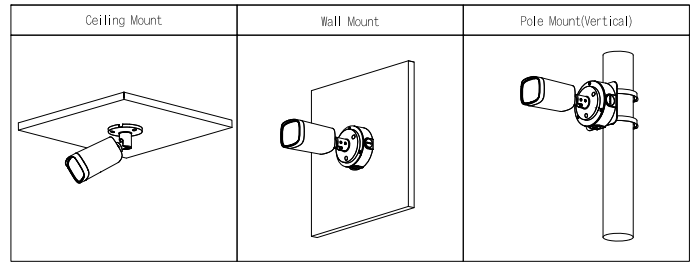
Ambiente

Temperatura de funcionamiento	– 30 °C a +60 °C (–22 °F a +140 °F)
Humedad de funcionamiento	<95 % (HR), sin condensación
Temperatura de almacenamiento	– 30 °C a +60 °C (–22 °F a +140 °F)
Proteccion	IP67

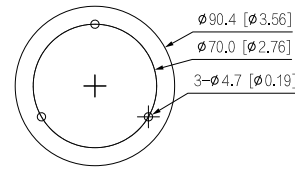
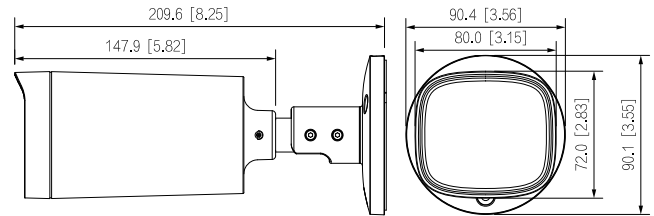
Estructura

Material de la carcasa	Metal
Dimensiones del producto	90,4 mm × 90,1 mm × 209,6 mm (3,56" × 3,55" × 8,25")
Peso neto	0,58 kg (1,28 libras)
Peso bruto	0,75 kg (1,65 libras)
Instalación	Montaje en pared; montaje en techo; montaje en poste vertical

Información sobre pedidos		
Tipo	Número de parte	Descripción
Cámara 4K	DH-HAC-HFW1801RP-ZA-DP	Cámara tipo bala 4K HDCVI IR, PAL
	DH-HAC-HFW1801RN-ZA-DP	Cámara tipo bala 4K HDCVI IR, NTSC
Accesorios (Opcional)	PFA130-E	Caja de conexiones a prueba de agua
	PFA152-E	Soporte de montaje en poste
	PFM800-4K	Balun de video pasivo de 1 canal
	PFM321D	Adaptador de corriente 12V 1A
	PFM904	Probador de montaje integrado



Dimensiones (mm [pulgadas])



Accesorios

Opcional:

 PFA130-E Impermeable Caja de conexiones	 PFA152-E Montaje en poste Soporte	 PFM800-4K 1-CH Pasivo Balun de video
 PFM321D 12V 1A Potencia Adaptador	 PFM904 Montaje integrado Ensayador	